



来訪者との交流が可能なエントランスリビング



時間の移ろいを感じるリビングスペース



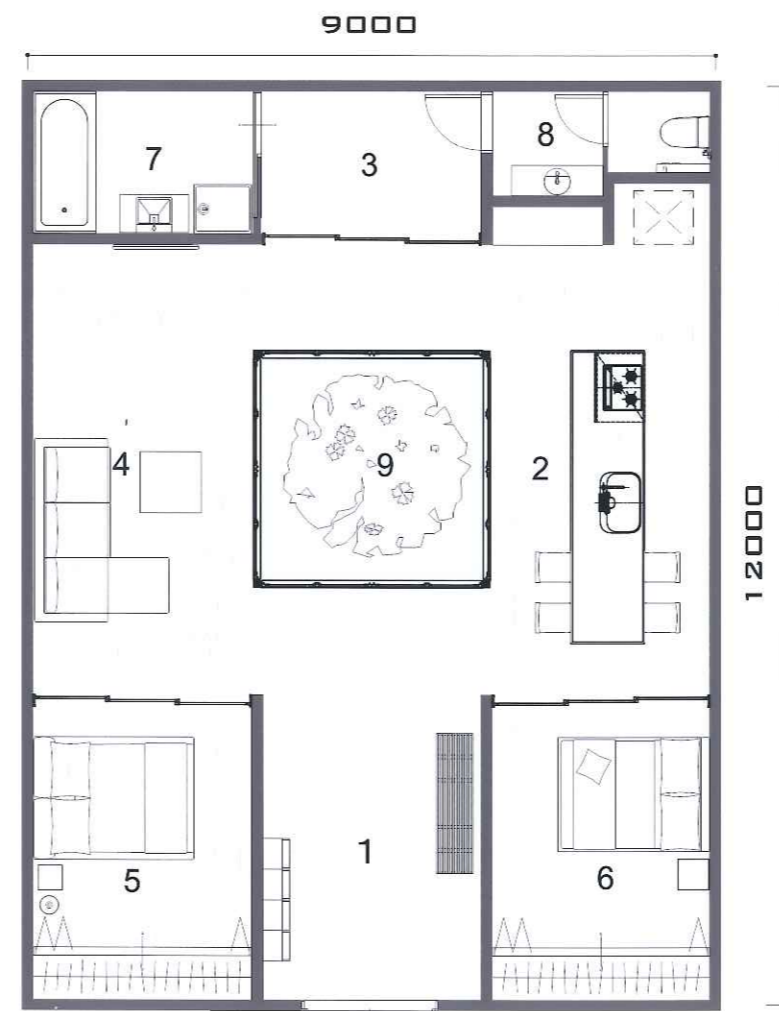
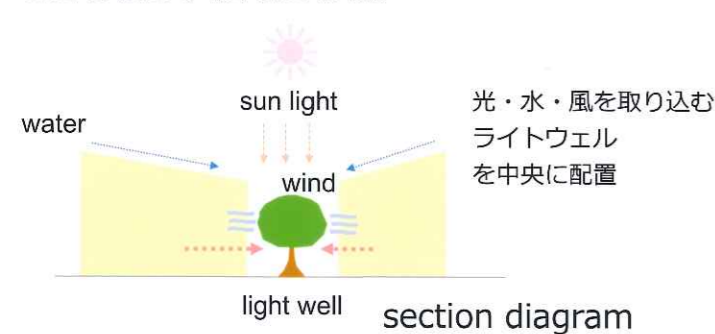
オープンで明るいキッチンダイニング

LIGHT WELL FLAT HOUSE

ライトウェルのある平屋の家

平屋の良さは高齢者に配慮したバリアフリーということだけでなく、平面的なつながりの自由度も魅力の一つである。個室に閉ざされた生活よりも、ゆるやかにつながりながら内に開かれた空間は、シニアカップルが安心してアクティブに生活できる住宅となる可能性を秘めている。本計画は住宅の中心に光や風や雨を取り込むライトウェル（光庭）を設け、その周囲を取り囲む様にゆるやかにゾーニングされた各スペースを配置する。

ライトウェルは周囲のスペースを取り込み様々な利用が可能となる。住宅の上部はハイサイドライトを設け、防犯性を高めながらも、時間や季節の移ろいを感じながら落ち着いて生活できる優しい住宅となる。



- 1 ENTRANCE LIVING
- 2 DINING SPACE
- 3 UTILITY SPACE
- 4 LIVING SPACE
- 5 BEDROOM
- 6 GUESTROOM
- 7 BATHROOM
- 8 SANITARY
- 9 LIGHT WELL

PLAN S=1/100



フレキシブルな利用が可能なゲストルーム



季節の移ろいを感じるライトウェル



正面ファサード