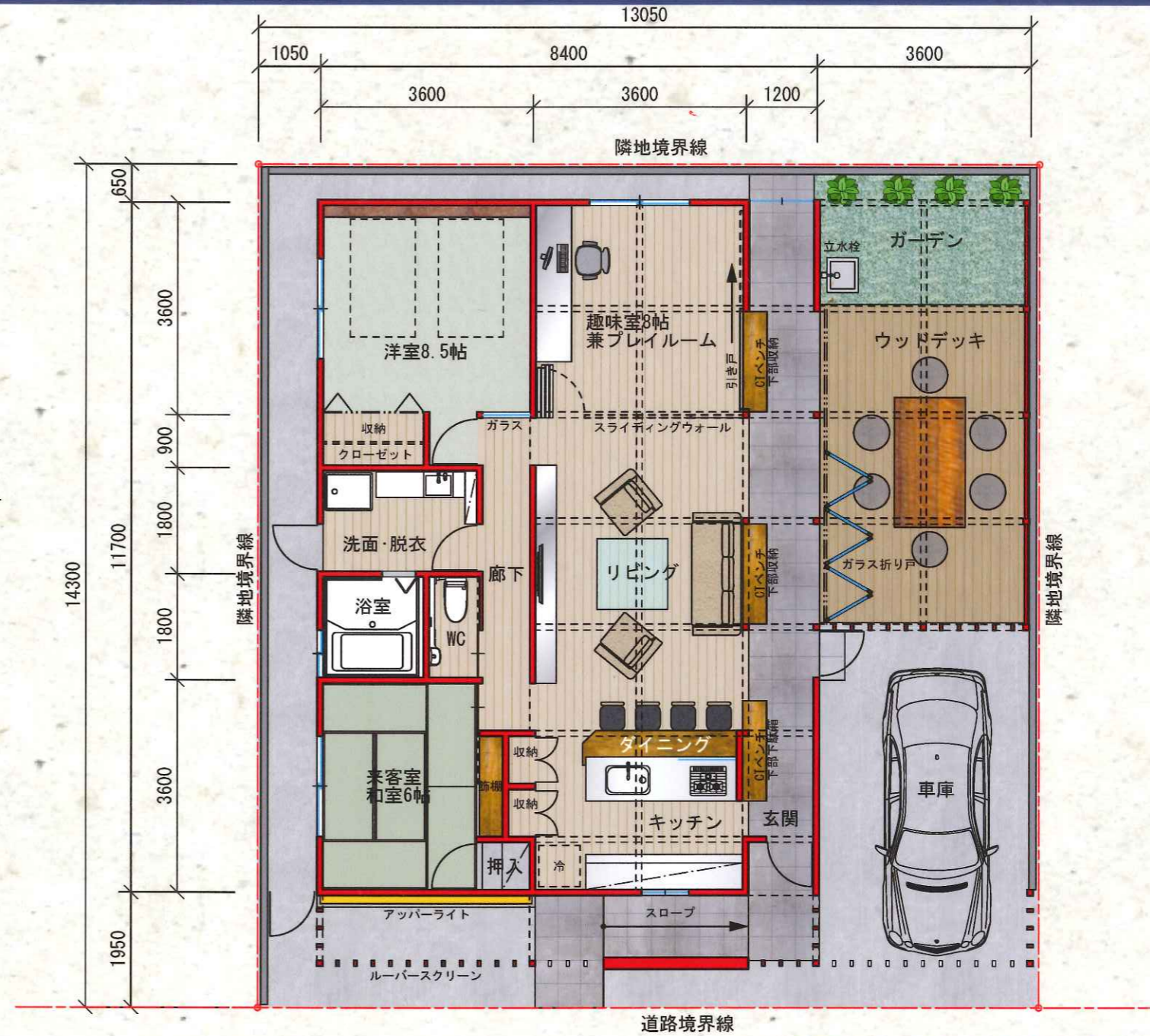
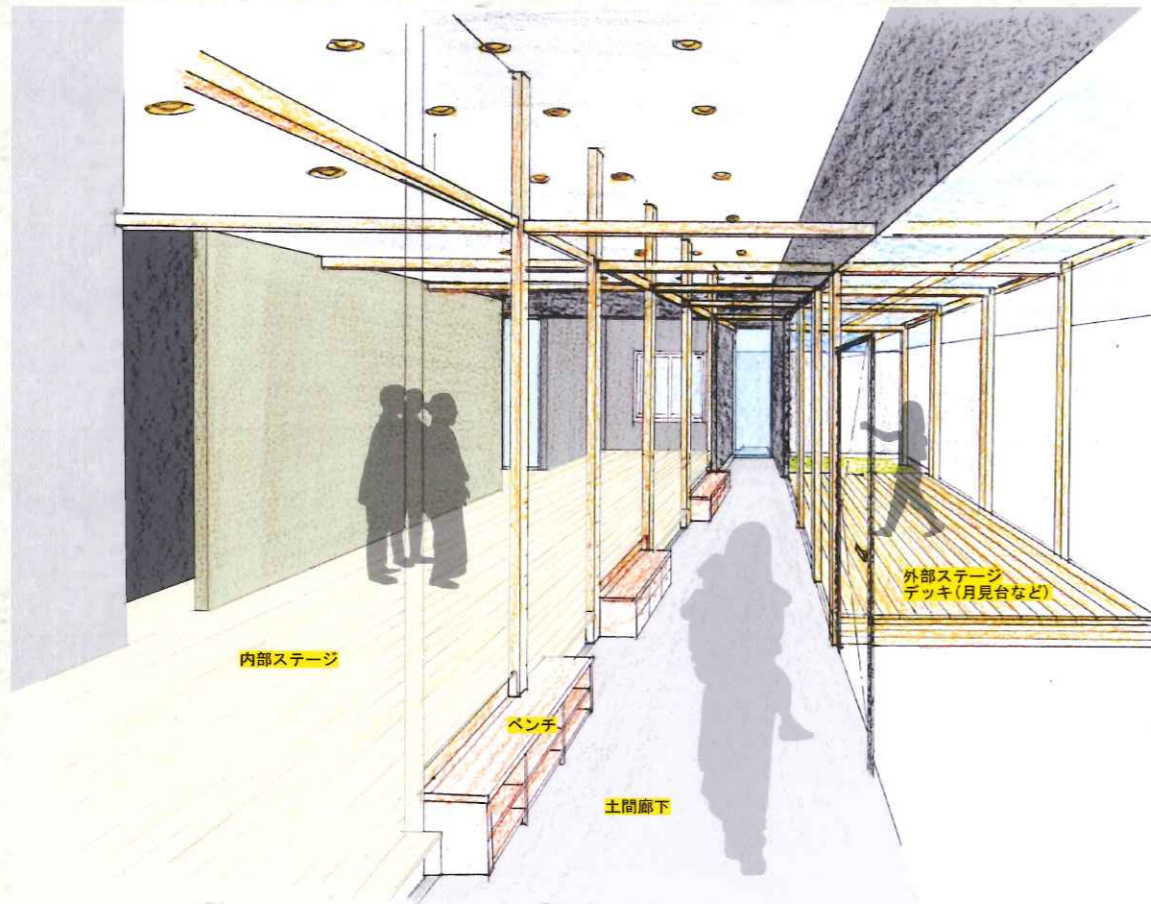


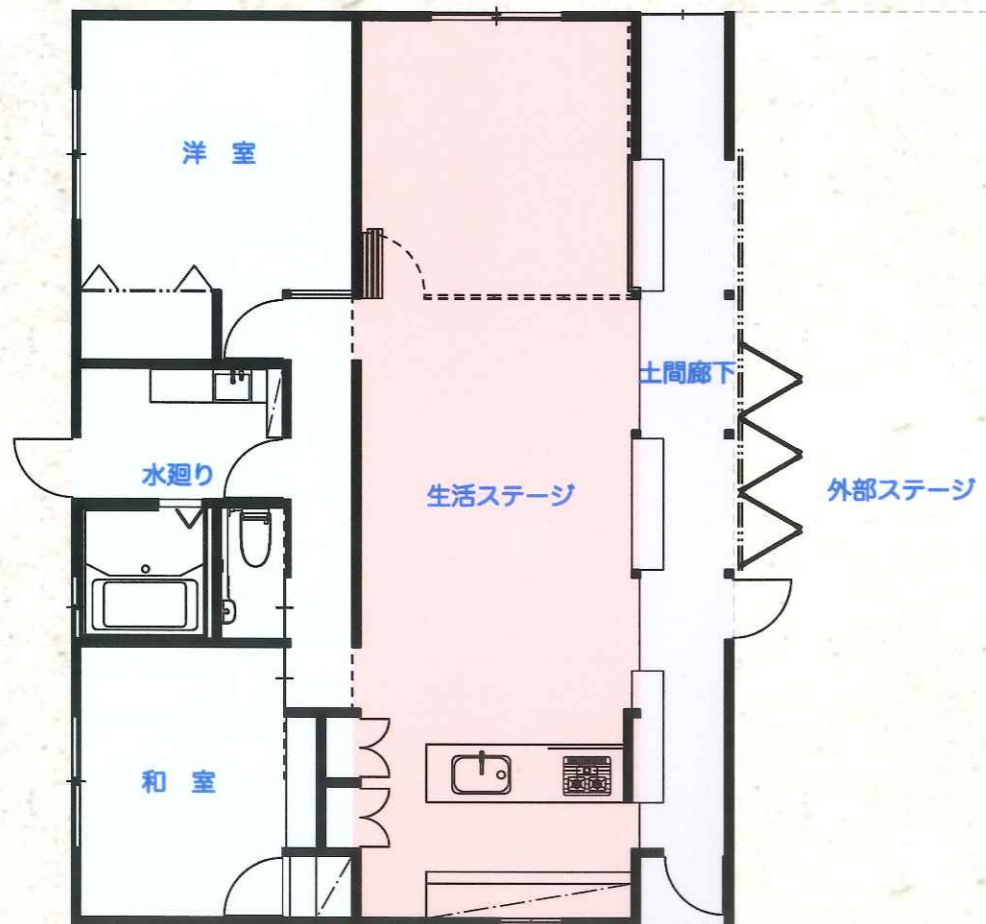
# とき いえ 刻の家 *[Feeling-stage]*

外部との関連性を残したまま土間廊下として設け、室内との関連性も効率よく隣接させ、生活のステージとして一体感を作りだす。又、スライディングウォール開放で、ライフスタイルの変化にも対応。子供家族（孫）や来客対応で趣味室をリビング延長として多目的なプレイルームとして広々使うことができます。個室のドア横にはガラス嵌め込みを設置し、室内の姿や気配を確認できます。このステージの広い使い方でパートナーの存在を〈見える化〉し、常に相手を思い安心で優しい空間として生活することができます。



平面図 S1/100

- 敷地面積 : 186.6㎡ (56.4坪)
- 建築面積 : 98.2㎡ (29.7坪)
- 建ぺい率 : 52.6%



ゾーニング図



展開図 S1/100