



玄関ホール



リビング・ダイニング



回老(廊)の家

家の中央に中庭を配して それを巡るように回廊によって結ばれ 屋内をくると廻れるような家。
 玄関アプローチから ホール、廊下、各部屋と段差をなくし 広い廊下とスライド式の開き戸の設置によって、シニアにとって安全でありながら、夫婦それぞれのプライベート空間を確保した。リビングは和室仕様にして、子ども達や孫達をゲストとして迎えるにも使い勝手が良く、いろいろと応用が可能となる。
 中庭を眺められる露天風呂感覚の浴室ではゆったりとした時間を過ごす事ができる。



浴室

御主人、寝室・書斎

奥様 寝室

<トイレ>

車椅子にも対応可能な
広いトイレ
洋式に加えて
小便器も設置

<洗面・脱衣室>

冬場に備えて
天井には
遠赤暖房を設置

<浴室>

中庭に面した窓から
オープンな開放感を味わう
事ができゆったりとした
時間を満喫

<クローゼット>

洋服をはじめ
家庭用品を収納
できる。

<ランドリー>

独立したランドリー
空間、中庭の物干し
も近くにある

<中庭>

やすらぎの空間であり
洗濯や布団干しなどの
場所としても活用

<クローゼット>

趣味のコレクションや
本なども収納できる
物置場所

<御主人寝室>

オーディオや趣味空間
も兼ねた 寝室&書斎
として活用

<玄関ホール>

玄関アプローチからホール、廊下
にかけて 各部屋まで全てが段差の
ないバリアフリー空間。
廊下幅も120cm幅で、ドアは
90cm幅のスライド開き戸により
将来的な対応も考慮。

<奥様用寝室>

ダブルベッド
を余裕を持って
置くことが出来
キッチンにも
近い為家事も
こなしやすい

<L/D>

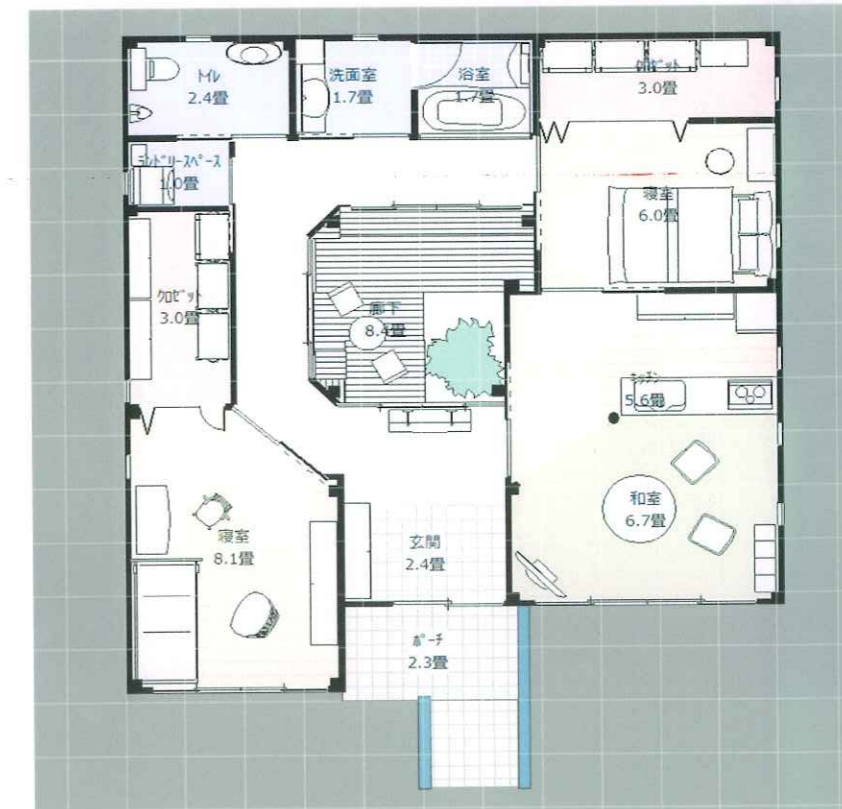
琉球畳の敷かれた
気軽な語らいの場所
ゲストルーム
としても活用
できる。



南 玄関面図



東側 側面図



平面図