

# レオパレス21

Tại Leopalace 21, không những khách hàng có thể tìm nhà tại các Văn phòng gần nơi ở, mà có thể tìm nhà trên toàn quốc qua máy tính hoặc điện thoại thông minh.

Có thể tìm kiếm nhà trên toàn nước Nhật từ máy tính tại nhà quý khách hoặc thông qua điện thoại thông minh. Quý khách có thể tìm phòng ở khu vực mong muốn bất kỳ lúc nào, bất kỳ đâu một cách dễ dàng.



Văn phòng Leopalace  
Văn phòng đối tác của  
Leopalace



Máy tính



Điện thoại  
thông minh

Leopalace

Tim kiếm

<https://www.leopalace21.com>



Thành tích quản lý trên  
toàn nước Nhật của  
Leopalace21  
Khoảng **560.000** phòng

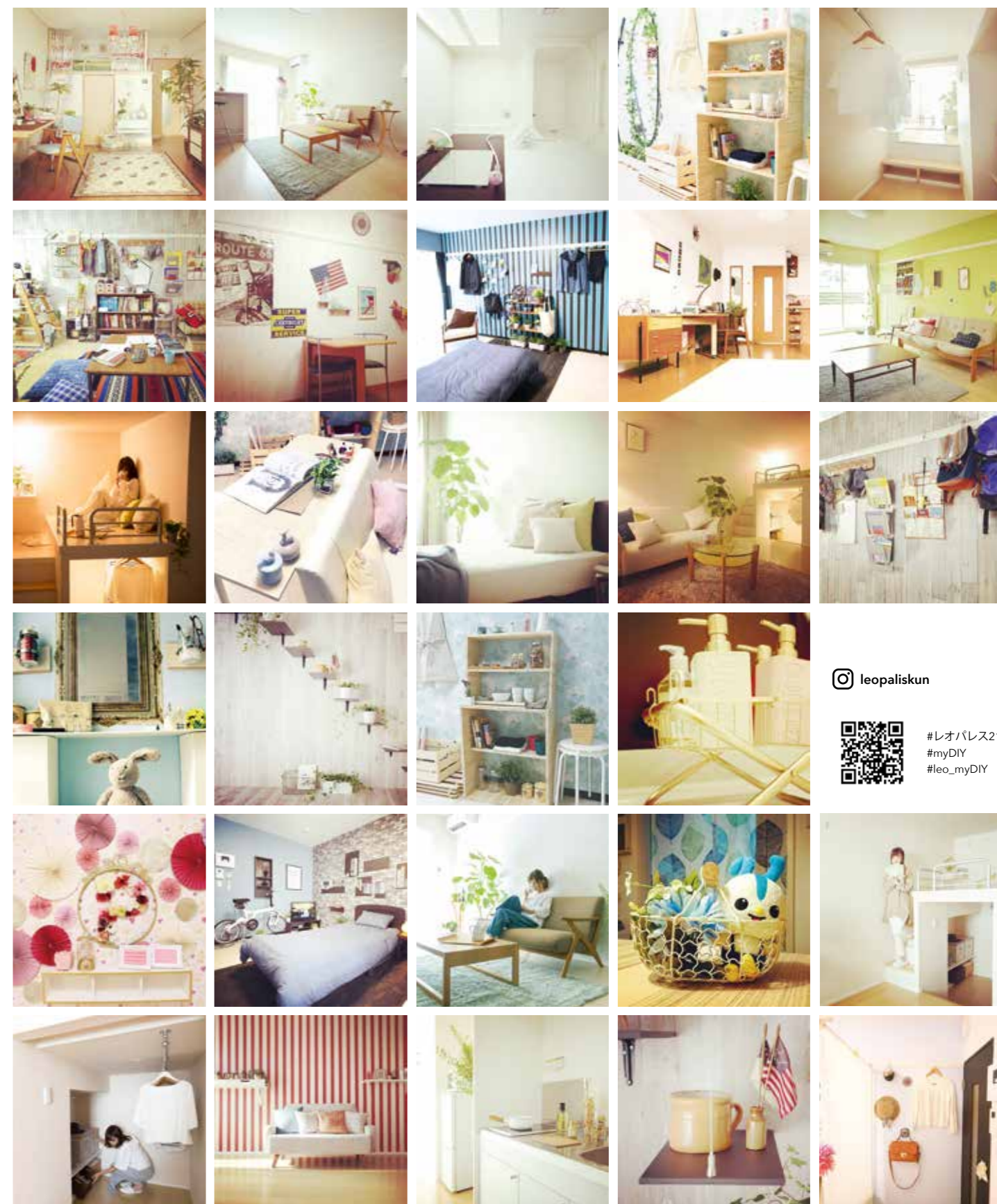
\* Tại thời điểm tháng 3/2023

Đến với Leopalace 21,  
bạn không cần đến tiệm vẫn hoàn thành tất cả  
các thủ tục! \*1

- Tim phòng
- Trao đổi với nhân viên\*2
- Xem nhà\*2
- Thủ tục ký hợp đồng
- Giao nhận chìa khóa\*2

\*1 Chỉ có nhà do Leopalace 21 quản lý

\*2 Chỉ có ở văn phòng do Leopalace 21 kinh doanh trực tiếp



leopaliskun



#レオパレス21  
#myDIY  
#leo\_myDIY

Quý khách có thể đăng ký, ký hợp đồng nhà ở do Leopalace 21 quản lý trên toàn nước Nhật ở cửa hàng gần nhà.

## Công ty cổ phần Leopalace 21

Bộ phận kinh doanh cho thuê / 2-54-11 Hon-cho, Nakano-ku, Tokyo 164 - 8622  
Giấy phép giao dịch tòa nhà đất ở của Bộ trưởng bộ đất đai, Cơ sở hạ tầng, Giao thông (11) Số 2846  
Đăng ký Quản lý Nhà Cho thuê của Bộ trưởng bộ đất đai, Cơ sở hạ tầng, Giao thông (02) Số 004651

[Quầy tư vấn chuyên dành cho quý khách tìm phòng]

**0570-0080-21**  
ナビダイヤル® (Thời gian tiếp nhận: 9:00 ~ 18:00)

2023.4 H-001

\*Nội dung của ấn phẩm quảng cáo tại thời điểm tháng 4 năm 2023, có trường hợp được thay đổi mà không báo trước.

Nội dung đăng tải ở đây chỉ giới hạn với nhà do Leopalace 21 quản lý.



## PLAN

Gói dịch vụ có thể lựa chọn

**Q** Tôi có chuyển công tác đột ngột và tạm thời muốn thuê một căn phòng. Nên quyết định cái gì là tốt.

**A** Có hợp đồng cho thuê dài hạn và hợp đồng thuê theo tháng là đặc trưng lớn nhất của Leopalace 21. Chúng tôi sẽ giúp quý khách tìm phòng phù hợp nhất với thời gian và mục đích sử dụng của quý khách.

Trang 3~6



Bạn có thể lựa chọn 2 cách thuê để hỗ trợ cuộc sống mới của mình!

Dành cho quý khách có mong muốn sử dụng lâu dài bằng cách thanh toán tiền nhà từng tháng.

## Hợp đồng cho thuê dài hạn

Dành cho khách hàng có thời gian cư trú cố định trên 30 ngày như tập huấn, công tác, luyện thi và học lên cao v.v.

## Hợp đồng hằng tháng

## LINE UP

Sản phẩm phong phú

**Q** Bắt đầu một cuộc sống mới. Tôi muốn sống ở căn phòng theo sở thích của mình thì tôi phải tìm như thế nào?

**A** Phòng của loại khách Leopalace 21 có rất nhiều hàng có thể lựa chọn! Quý khách hãy thử tìm căn phòng phù hợp với phong cách sống của mình.

Trang 7~10



Có rất nhiều loại phòng để quý khách lựa chọn!

Chúng tôi chuẩn bị rất nhiều nhà với đa dạng thiết kế và được trang bị các thiết bị khác nhau.

Arma-L

L-SECTION

Dual-L



## SERVICE & SUPPORT

Hỗ trợ và dịch vụ phong phú

**Q** Các dịch vụ được nhận sau khi vào ở thì chẳng phải ở đâu cũng như nhau sao?

**A** Nếu quý khách biết hết các dịch vụ được hỗ trợ sẽ rất có lợi. Leopalace 21 chúng tôi có đầy đủ các dịch vụ mà quý khách sẽ ngạc nhiên.

Trang 12~14



Dịch vụ phong phú dành cho người vào ở!

Bằng các dịch vụ phong phú chúng tôi sẽ mang lại một cuộc sống thoải mái và yên tâm cho quý khách.

MYDIY

&Leo

LEONET



# PLAN

## Gói hợp đồng có thể lựa chọn

Gói phong phú có thể chọn phù hợp với phong cách sống



Quý khách hãy thử lựa chọn gói hợp đồng theo mục đích của mình!

## Hợp đồng cho thuê dài hạn

Gói nhà thuê thông thường

- Sử dụng 1 năm trở lên, không chắc chắn thời gian cụ thể.
- Muốn giảm gánh nặng chi phí ban đầu khi vào ở.
- Thanh toán tiền sử dụng từng tháng thì tốt hơn.

Là gói hợp đồng khuyến dùng đối với người chắc chắn thời gian sử dụng 1 năm trở lên.  
Có thể giảm chi phí ban đầu khi hợp đồng vì thanh toán tiền sử dụng từng tháng.



**Tiền lễ: thanh toán khoảng 0 ~ 2 tháng tiền nhà**

Tùy nhà mà cần thanh toán tiền lễ khoảng 0 ~ 2 tháng tiền nhà



**Không cần tiền cọc**

Chỉ có nhà do Leopalace 21 quản lý



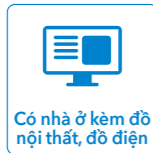
**Không cần lệ phí môi giới**

Chỉ có nhà do Leopalace 21 quản lý



**Cần thanh toán chi phí nước - điện - gas riêng**

Cần làm thủ tục mở van đường nước, điện, gas.



**Có nhà ở kèm đồ nội thất, đồ điện**

Có thể chọn cả phòng không có đồ nội thất, đồ điện



**Cần lệ phí gia hạn**

Khi gia hạn hợp đồng (mỗi 2 năm), cần lệ phí gia hạn là 16.500 yên (bao gồm thuế).



**Phí vệ sinh khi rời khỏi<sup>3</sup>**

Phí vệ sinh khi rời khỏi: từ 41.800 yên (bao gồm thuế).

Trường hợp phát sinh hỏng hóc nhà ở, thiết bị do khách vào ở cố ý, bất cẩn thì có khi cần chi phí tu sửa riêng, khác với phí vệ sinh cơ bản, khi trả nhà.

	Hợp đồng cho thuê dài hạn <b>Look P.5</b>	Hợp đồng thuê theo tháng <b>Look P.6</b>	
Phí sử dụng phòng	<b>Thanh toán từng tháng</b>	<b>Trả trước 1 lần</b>	Phí sử dụng phòng
Tiền lễ	0 ~ 2 tháng tiền nhà.	Không cần	Tiền lễ
Tiền cọc	Không cần	Không cần	Tiền cọc
Lệ phí môi giới	Không cần	Không cần	Lệ phí môi giới
Phí đổi ổ khóa	16,500 yên (bao gồm thuế)	16,500 yên (bao gồm thuế)	Phí đổi ổ khóa
Internet	2.640 yên (bao gồm thuế) ~ / tháng <sup>*1</sup>	Không cần	Internet
Hợp đồng ủy thác bảo lãnh	Có <sup>*2</sup>	Không	Hợp đồng ủy thác bảo lãnh
Chi phí vệ sinh khi trả nhà	41.800 yên ~ (bao gồm thuế) <sup>*3</sup>	Không cần	Chi phí vệ sinh khi trả nhà
Đồ gia dụng, đồ điện	Có - Không (Mỗi tòa nhà, mỗi phòng khác nhau)	Có (toàn bộ căn hộ) <sup>*4</sup>	Đồ gia dụng, đồ điện
Chi phí nước - điện - gas	Chịu chi phí thực tế	Không cần	Chi phí nước - điện - gas
Lệ phí gia hạn	16.500 yên (bao gồm thuế)	Không gia hạn hợp đồng.	Lệ phí gia hạn

## Hợp đồng thuê theo tháng

Gói ngắn hạn Chúng tôi đang chuẩn bị gói mới

Chúng tôi đang chuẩn bị gói cho thuê mới. Chúng tôi sẽ giới thiệu đến khách hàng ngay khi có nội dung chi tiết.

- Chỉ muốn thuê trong khoảng thời gian cần thiết để giảm chi phí cho rẻ.
- Muốn sử dụng có lợi bằng cách trả trước 1 lần.
- Thủ tục đăng ký nước điện ga phiền phức.

Là gói hợp đồng khuyến dùng đối với người chắc chắn thời gian ở do đi công tác xa, công tác một mình, đi học v.v. và cảm thấy phiền khi mua đồ nội thất, đồ điện hay làm thủ tục chi phí nước, điện, gas v.v.



**Không cần tiền lễ**



**Không cần tiền cọc**



**Không cần lệ phí môi giới**

Chỉ có nhà do Leopalace 21 quản lý



**Không cần chi phí nước - điện - gas**

Có thể bắt đầu cuộc sống mới dễ dàng hơn.



**Trang bị đồ nội thất, đồ điện tiêu chuẩn**

Là phòng có kèm đồ nội thất, đồ điện.



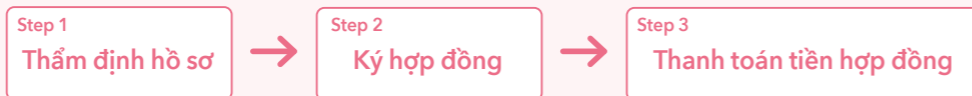
**Wi-Fi**

Phòng có kèm dịch vụ internet.

\*1: Chi tiết về tiền Internet v.v. Quý khách vui lòng tham khảo trang 14.  
\*2: Có điều kiện tham gia công ty bảo hiểm do công ty chúng tôi chỉ định. Vui lòng xem trang số 5 để biết thêm chi tiết.  
\*3: Hiện thì giá tiền có kèm đồ nội thất, đồ điện phòng 1R - 1K - 1SK - 1DK. Khác nhau tùy theo sơ đồ phòng mà quý khách vào ở.  
Về nguyên tắc, phí vệ sinh khi rời khỏi sẽ phải trả trước (thu khi ký hợp đồng).  
\*4: Chỉ gói ngắn hạn mới kèm 1 cặp chăn cho mượn. Vui lòng xem P.6 để biết thêm chi tiết.

## Thủ tục vào ở

Có thể hoàn tất thủ tục trong 3 bước.



**[Hồ sơ cần chuẩn bị khi thăm định vào ở - khi ký hợp đồng (các ví dụ tiêu biểu)]**  
Giấy phép lái xe hơi / Hồ chiếu / Các loại thẻ bảo hiểm sức khỏe (cần đính kèm thêm hình thẻ của khách hàng) / Thẻ lưu trú / Giấy chứng minh người vĩnh trú đặc biệt / Thẻ ATM của cơ quan tài chính (Đăng ký Pay-easy) / Giấy tờ xác nhận đương sự và giấy chứng minh đăng ký con dấu của người bảo lãnh liên đới (được phát hành trong vòng 3 tháng)  
\*Trường hợp hợp đồng pháp nhân thì hồ sơ cần chuẩn bị thay đổi một phần. Vui lòng liên hệ để biết thêm chi tiết.

**[Phương pháp thanh toán]**  
1. Thanh toán bằng chuyển khoản (tài khoản chỉ định)  
2. Thanh toán bằng các loại thẻ tín dụng (tại cửa hàng)  
3. Thanh toán bằng thẻ ghi nợ J-Debit (tại cửa hàng)  
\*2, 3 thì có thể sử dụng được ở một số cửa hàng liên kết.

## MEMO

.....

.....

.....

.....

.....

.....

.....

.....

.....

.....



# Hợp đồng cho thuê dài hạn

Với quý khách đang cân nhắc ở 1 năm trở lên, chúng tôi khuyên dùng “Hợp đồng cho thuê dài hạn”. Có thể giảm chi phí ban đầu để bắt đầu cuộc sống mới vì thanh toán tiền sử dụng theo từng tháng.

## Đặc trưng của Hợp đồng thuê dài hạn



Vào ở lâu dài<sup>\*1</sup>

Phù hợp với việc vào ở lâu dài với thời gian hơn 1 năm.

\*1: Trường hợp trả nhà trong vòng 1 năm kể từ ngày bắt đầu thời gian hợp đồng, cần trả tiền vi phạm hợp đồng là 1 tháng tiền nhà.



Thanh toán tiền sử dụng theo từng tháng

Thanh toán tiền nhà theo từng tháng.



Tiền sử dụng<sup>\*2</sup>

Tiền sử dụng phòng (tiền nhà + phí công cộng + phí duy trì môi trường v.v.) sẽ được trừ qua tài khoản ngân hàng của quý khách mỗi tháng.

\*2: Khi chuyển khoản, sẽ tốn lệ phí chuyển khoản riêng.



Hợp đồng ủy thác bảo lãnh<sup>\*3,4</sup>

Trường hợp là hợp đồng cho thuê dài hạn theo hình thức cá nhân (Gói nhà thuê bình thường) quý khách cần ký kết hợp đồng ủy thác bảo lãnh với công ty cổ phần bảo lãnh quản lý cho thuê Plaza.

Tiền ủy thác bảo lãnh là chi phí để ủy thác bảo lãnh số nợ mà người thuê gánh chịu cho công ty cổ phần bảo lãnh quản lý cho thuê Plaza dựa trên hợp đồng cho thuê.

\*3: Khi ký hợp đồng, cần thanh toán tiền ủy thác bảo lãnh lần đầu tương đương 100 ~ 120% tiền sử dụng (không tính thuế).

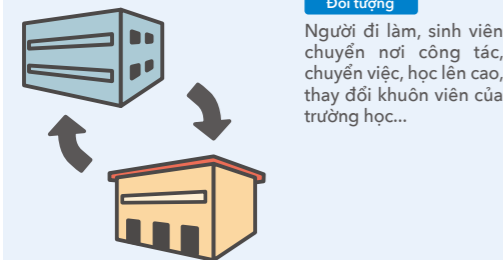
\*4: Kể từ khi ký hợp đồng, mỗi 1 năm quý khách cần đóng thêm 5.000 yên ~ 10.000 yên (không tính thuế) tiền ủy thác bảo lãnh hằng năm.

## Dịch vụ hỗ trợ đổi chỗ ở

Chúng tôi có chuẩn bị ưu đãi trong trường hợp cần chuyển nhà sau khi vào ở, hay sau khi trả nhà quý khách lại muốn sử dụng nhà ở do Leoplace 21 quản lý.

\*Các hợp đồng pháp nhân không là đối tượng của bất kỳ ưu đãi nào.

### Đổi chỗ ở

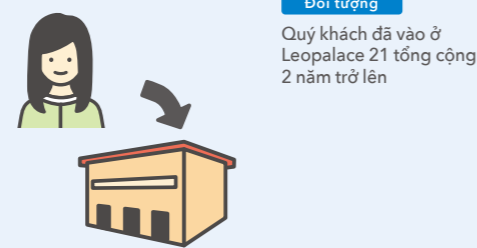


Đối tượng

Người đi làm, sinh viên chuyển nơi công tác, chuyển việc, học lên cao, thay đổi khuôn viên của trường học...

- Phòng đang ở: Tiền vi phạm hợp đồng ¥0
- Tiền nhà tối đa phần 7 ngày: ¥0
- Phòng sẽ đổi sang: Tiền lệ ¥0

### Vào ở lại



Đối tượng

Quý khách đã vào ở Leoplace 21 tổng cộng 2 năm trở lên

- Khi ký hợp đồng kế tiếp: Tiền lệ ¥0

## Dịch vụ hỗ trợ khi đang ở

Trong trường hợp chẳng may bị mất chìa khóa nhà quý khách cũng sẽ hoàn toàn có thể an tâm với “Hệ thống an tâm về chìa khóa”, ngoài ra chúng tôi còn chuẩn bị nhiều dịch vụ hỗ trợ khác nhau như “Dịch vụ Tư vấn Sức khỏe Y tế 24/24” v.v. Chỉ có thể là Leoplace 21 sẽ đem đến cho quý khách hàng sự an tâm sau khi vào ở theo một cách thật khác biệt.

\*1: Bảo hiểm an tâm Premier L dành cho người vào ở mới là bảo hiểm bồi thường đồ dùng trong nhà v.v. của quý khách, là sản phẩm của công ty bảo hiểm liên kết với công ty chúng tôi.  
\*2: Vui lòng xem ấn phẩm quảng cáo chuyên dụng để biết thêm chi tiết. Dịch vụ là ở thời điểm 4/2023, nội dung có thể được thay đổi mà không báo trước.  
\*3: Bảo trì ban đêm ~ sáng sớm (19:00 ~ 10:00) có khi xử lý từ ngày hôm sau trừ đi tùy vào nội dung.  
\*Ngoài \*1, công ty chúng tôi còn có sản phẩm bảo hiểm hỏa hoạn có thể giới thiệu cho quý khách nên vui lòng hỏi của hàng.

<p><b>Cộng thêm hệ thống hỗ trợ người vào ở<sup>*2</sup></b></p> <p>18.975 yên (bao gồm thuế) / 2 năm</p> <p>(Thời gian hợp đồng: 2 năm)</p>	<p><b>Trung tâm Dịch vụ Leoplace<sup>*3</sup></b></p> <p>Đổi ứng thay ổ khóa phòng có xảy ra rắc rối.</p>	<p><b>Hệ thống an tâm về chìa khóa<sup>*3</sup></b></p> <p>Đổi ứng thay ổ khóa phòng chống việc làm mất hay tụt phạm</p>
<p><b>Dành cho người vào ở mới* Bảo hiểm an tâm Premier L<sup>*1,2</sup></b></p> <p>18.000 yên / 2 năm</p> <p>(Thời gian hợp đồng: 2 năm không tính thuế)</p>	<p><b>Dịch vụ cấp tốc đến hiện trường với những rắc rối về đường nước<sup>*3</sup></b></p> <p>Khi gặp khó khăn như rắc rối về đường nước, chúng tôi sẽ đến ngay hiện trường.</p>	<p><b>Dịch vụ Tư vấn Sức khỏe Y tế 24/24</b></p> <p>Hướng dẫn tư vấn và bệnh viện khi quý khách bị bệnh hay bị thương.</p>
<p><b>Dịch vụ hỗ trợ khi gặp tai họa</b></p> <p>Trường hợp xảy ra tai họa tại phòng, chúng tôi sẽ chịu chi phí chỗ ở tạm và chi phí vào ở lại.</p>		

\*Số tiền hiển thị (“bao gồm thuế”) ở trên là bao gồm 10% thuế tiêu thụ. Trường hợp tỉ lệ thuế tiêu thụ thay đổi thì chúng tôi xin phép áp dụng tỉ lệ thuế sau khi thay đổi.

# Hợp đồng thuê theo tháng

Với “Hợp đồng thuê theo tháng”, thời gian sử dụng được quy định tối thiểu từ 30 ngày theo đơn vị 1 ngày nên quý khách có thể hạn chế lãng phí.

## Đặc trưng của hợp đồng thuê theo tháng



Trả trước 1 lần phí sử dụng

Không cần lo lắng về việc trả tiền nhà hàng tháng.



Không cần chi phí nước - điện - gas

Có thể bắt đầu cuộc sống mới dễ dàng hơn nữa.

## 2 gói khách hàng có thể lựa chọn

Quý khách có thể lựa chọn 1 trong 2 gói sau: “新プラン” với quy định thời gian sử dụng là từ 181 ngày trở lên tính theo từng ngày, “短期プラン” có thể sử dụng tối thiểu từ 30 ngày

Coming Soon...

# Đang chuẩn bị gói mới

Chúng tôi đang chuẩn bị gói cho thuê mới và sẽ giới thiệu đến khách hàng ngay khi có nội dung chi tiết.



Tôi muốn sử dụng chỉ trong thời gian ngắn cần thiết

- Người mới đi làm
- Người đi công tác một mình
- Người du lịch

Nếu sử dụng từ 30 ngày theo đơn vị 1 ngày

Gói ngắn hạn<sup>\*1</sup>

Là gói thuê từ 30 ngày theo đơn vị 1 ngày.

Thời gian sử dụng	Tất cả nhà	Kèm Internet
30 ngày ~	có thể sử dụng 1 bộ chăn đệm <sup>*2</sup>	

\*Trường hợp có người ở chung, cần chịu thêm chi phí riêng.  
\*1: Có thể ở tối đa 3 người kể cả người ký hợp đồng.  
\*2: Chỉ gói ngắn hạn mới kèm 1 cặp chăn cho mượn. (Cần làm thủ tục gửi riêng.)

### Cách sử dụng chăn đệm

Sau khi vào ở, quý khách sẽ nhận chăn từ công ty chuyển phát. Chúng tôi có gửi kèm phiếu gửi trả với hình thức trả phí sau, nên khi trả nhà quý khách vui lòng sử dụng phiếu này để trả lại chăn.

### Giới thiệu các tùy chọn đặt trước khi vào ở và khi trả nhà

Đây là dịch vụ tốn phí 11.000 yên (đã bao gồm thuế), để sẵn chăn trong phòng trước khi khách hàng vào ở. Ngoài ra, khi trả nhà, quý khách không cần trả lại mà có thể để nguyên chăn trong phòng.

### Về ngày chuyển phát

Ngày thanh toán (Ngày ký hợp đồng)	Ngày thứ 1	Ngày thứ 2	Ngày thứ 3	Ngày thứ 4	Ngày thứ 5 (Chỉ định, ngày chuyển phát OK)	Ngày thứ 6	Ngày thứ 7 (Tùy chọn để sẵn trước khi vào ở, ký hợp đồng OK)
	Không thể chuyển phát trong khoảng thời gian này.						

## Dịch vụ hỗ trợ khi đang ở

Bên cạnh việc đối ứng bảo trì và các rắc rối về thiết bị trong phòng, chúng tôi còn chuẩn bị “Chế độ bồi thường cho người vào ở” đảm bảo tổng thể tài sản và bồi thường sự cố v.v.

<p><b>Hợp đồng thuê theo tháng Dịch vụ hỗ trợ cuộc sống<sup>*1</sup></b></p> <p>3.905 yên (bao gồm thuế) / 30 ngày</p> <p>Gói ngắn hạn đã được kèm dịch vụ này nên không phát sinh phí riêng.</p>
---

\*1: Vui lòng xem ấn phẩm quảng cáo chuyên dụng để biết thêm chi tiết. Dịch vụ ở thời điểm 4/2023, nội dung có thể được thay đổi mà không báo trước.  
\*2: Bảo trì ban đêm ~ sáng sớm (19:00 ~ 10:00) có khi xử lý từ ngày hôm sau trừ đi tùy vào nội dung.  
\*3: Chế độ bồi thường dành cho người vào ở là chế độ ký kết hợp đồng đặc biệt tổng quát với công ty bảo hiểm liên kết với công ty chúng tôi.



Trung tâm Dịch vụ Leoplace<sup>\*2</sup>

Đổi ứng thay ổ khóa phòng có xảy ra rắc rối.



Dịch vụ cấp tốc đến hiện trường với những rắc rối về đường nước<sup>\*2</sup>

Khi gặp khó khăn như rắc rối về đường nước, chúng tôi sẽ đến ngay hiện trường.



Dịch vụ bảo trì đồ nội thất, đồ điện<sup>\*2</sup>

Bảo trì khi lỡ làm hư hỏng đồ dùng trong phòng.



Các loại chế độ tiền thăm viếng

Chi trả tiền thăm viếng với những trường hợp khẩn cấp hay khi gặp phải tai họa v.v.



Hệ thống an tâm về chìa khóa<sup>\*2</sup>

Đổi ứng thay ổ khóa phòng chống việc làm mất hay tụt phạm



Dịch vụ Tư vấn Sức khỏe Y tế 24/24

Hướng dẫn tư vấn và bệnh viện khi quý khách bị bệnh hay bị thương.



Chế độ bồi thường dành cho người vào ở<sup>\*3</sup>

Hỗ trợ tổng quát từ tài sản quan trọng cho đến bồi thường sự cố không may.

\*Số tiền hiển thị (“bao gồm thuế”) ở trên là bao gồm 10% thuế tiêu thụ. Trường hợp tỉ lệ thuế tiêu thụ thay đổi thì chúng tôi xin phép áp dụng tỉ lệ thuế sau khi thay đổi.

# LINE UP

## Các dòng sản phẩm phòng ở

Có thể so sánh lựa chọn căn phòng yêu thích

Hãy tìm một căn phòng phù hợp với bạn.

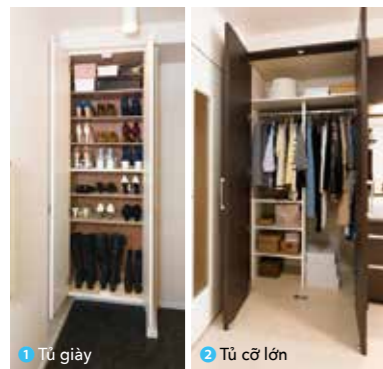


## Arma-L

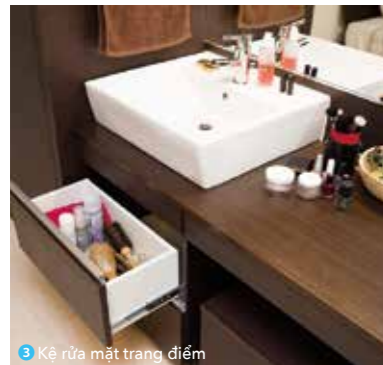
Chất liệu gỗ - Chất liệu cốt thép



Các phòng được lắp đặt bồn rửa mặt độc lập để quý khách dễ trang điểm và chăm sóc da. Nhờ sức chứa của tủ cỡ lớn v.v. mà quý khách có nhiều hành lý cũng an tâm.

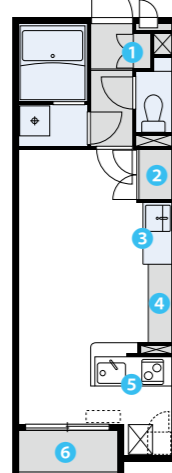


1 Tủ giày 2 Tủ cỡ lớn



3 Kệ rửa mặt trang điểm

[Ví dụ sơ đồ phòng]



- 1 Tủ giày
- 2 Tủ cỡ lớn
- 3 Kệ rửa mặt trang điểm
- 4 Phần trên: Ngăn tủ tường Phần dưới: Kệ tivi
- 5 Bếp mở có quầy
- 6 Ban-công bên trong

## L-SEction

Chất liệu gỗ - Chất liệu cốt thép



Phía dưới của "giường tầng đa năng" có sức chứa rộng rãi nên rất tiện lợi. Sử dụng "ban công vị trí cao" nâng cao tính phòng chống tội phạm, bảo vệ sự riêng tư.

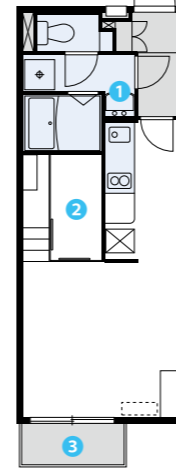


1 Bồn rửa mặt độc lập



2 Phần trên: giường tầng đa năng Phần dưới: Tủ

[Ví dụ sơ đồ phòng]  
\*Phần tầng 1



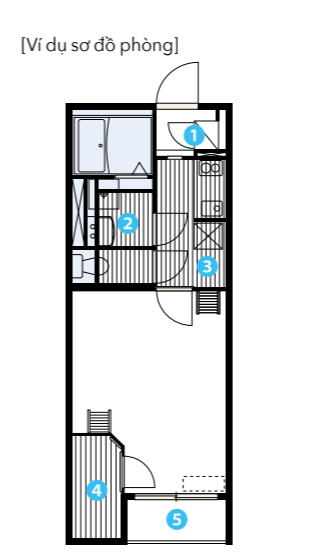
- 1 Bồn rửa mặt độc lập
- 2 Giường tầng đa năng Phần dưới: Tủ
- 3 Ban công vị trí cao (chỉ tầng 1)

## Dual-L

Chất liệu gỗ - Chất liệu cốt thép



Bằng cách sử dụng hai góc lửng, có thể sử dụng không gian sống một cách rộng rãi và có được cảm giác hài lòng hơn mức diện tích chuyên dụng.



- 1 Tủ giày
- 2 Bàn trang điểm rửa mặt độc lập
- 3 Góc lửng 1
- 4 Góc lửng 2
- 5 Ban-công bên trong

\*Ví dụ về sơ đồ phòng và hình trong phòng được trình bày là kiểu hoán đổi.



3 Góc lửng 1



4 Góc lửng 2

## LINE UP

### Hệ thống không âm thanh

Giá trị gia tăng là an tâm, thoải mái

#### Đầu tư công sức để hiện thực hóa không gian sống yên tĩnh

Khả năng cách âm đã được nâng cao với "Hệ thống không âm thanh Leoplace 21" với nỗ lực mới nhất để giải quyết các vấn đề liên quan đến tiếng ồn.

#### Tường cách âm cao

Bằng cách xem lại cấu trúc tường giữa các phòng, chúng tôi đã nâng cao tính năng cách âm, thực hiện cấp độ cách âm TLD-45 bằng chất liệu gỗ, TLD-50 bằng chất liệu cốt thép v.v.

Chất liệu cốt thép

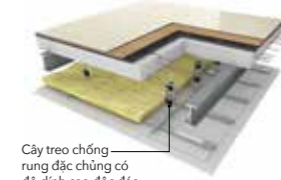


\*Đang tuân tự áp dụng vào các nhà mới xây.  
\*Cách cảm nhận âm thanh khác nhau tùy theo cá nhân.

#### Sàn cách âm cao

Giảm tiếng ồn va đập truyền từ tầng trên xuống tầng dưới. Khả năng cách âm được cải thiện 1 bậc đối với kết cấu bằng gỗ và 3 bậc đối với kết cấu khung thép so với các sản phẩm lâu nay.

Chất liệu cốt thép



Cây treo chống rung đặc chủng có độ dính cao đặc độ

#### Ống nước thải cách âm

Biện pháp xử lý tiếng ồn nước thải áp dụng ống nước thải cách âm, giúp giảm trung bình 15dB tiếng ồn nước thải so với ống VU thông thường. Môi trường tiếng ồn trở nên yên tĩnh tương đương "thư viện hay ngoài ô đêm khuya".



\*Sắp xếp phòng trong ảnh chỉ mang tính minh họa. \*Sơ đồ phòng, thiết bị được trình bày là các ví dụ tiêu biểu. Trong thực tế có thể khác tùy theo nhà nên mong quý khách thông cảm.

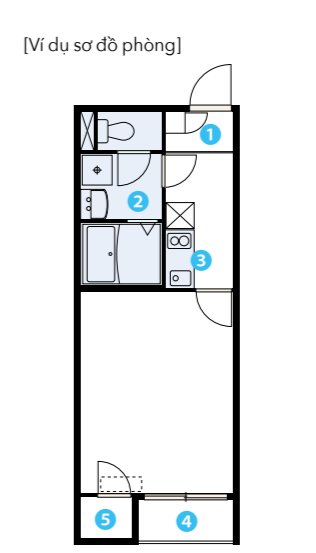
\*Trang trí phòng trong ảnh chỉ mang tính minh họa. \*Sơ đồ phòng, thiết bị được trình bày là các ví dụ tiêu biểu. Thực tế có thể khác tùy theo nhà nên mong quý khách thông cảm.

## PROFEED

Chất liệu gỗ - Chất liệu cốt thép - Chất liệu RC

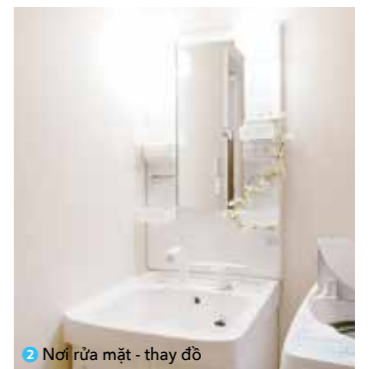


Là căn phòng phản ánh tiếng nói của khách hàng sau khi tiến hành khảo sát thị trường triệt để. Có đặc trưng là tuy đơn giản nhưng chỗ rửa mặt và bếp có cân nhắc đến sự dễ dàng trong sử dụng của khách hàng vào ở.



- 1 Tủ giày - Lối vào
- 2 Nơi rửa mặt - thay đồ
- 3 Bếp
- 4 Ban-công bên trong
- 5 Tủ

\*Ví dụ về sơ đồ phòng và hình trong phòng được trình bày là kiểu hoán đổi.



2 Nơi rửa mặt - thay đồ



3 Bếp



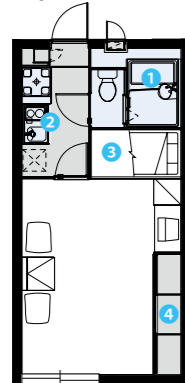
## HYBRID

Nhà thép

Sử dụng thép nhẹ, mạnh với chất liệu khung. Vững chắc trước thiên tai như động đất v.v., khó nghe thấy tiếng ồn bên ngoài nên có thể sinh hoạt yên tĩnh.



[Ví dụ sơ đồ phòng]



- 3 Giường có tủ chứa
- 1 Phòng tắm
- 2 Bếp
- 3 Giường có tủ chứa
- 4 Tủ

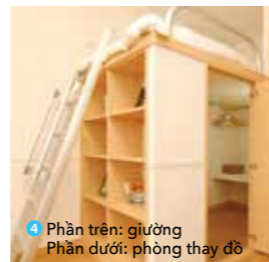
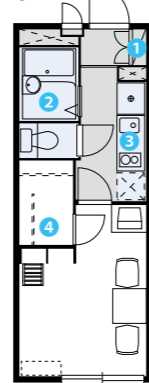
## VILLA ALTA

Chất liệu cốt thép

Hiện thực hóa không gian sống rộng rãi bằng tủ chứa cỡ lớn dưới giường.



[Ví dụ sơ đồ phòng]



- 4 Phần trên: giường  
Phần dưới: phòng thay đồ
- 1 Tủ giày
- 2 Phòng tắm
- 3 Bếp
- 4 Phần trên: giường  
Phần dưới: phòng thay đồ

\*Ví dụ về sơ đồ phòng và hình trong phòng được trình bày là khác nhau.

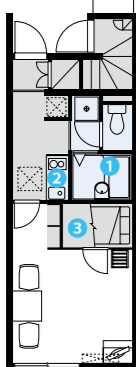
## LAVO SPERANZA

Chất liệu gỗ

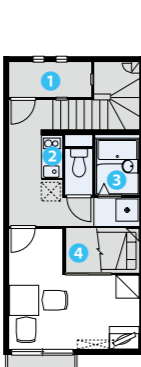
Loại bỏ hành lang và cầu thang dùng chung, tạo lối đi của tất cả căn hộ thành tầng 1.



[Ví dụ sơ đồ phòng] (Tầng 1)



[Ví dụ sơ đồ phòng] (Tầng 2)



- 1 Tủ đựng đồ cỡ lớn
- 2 Bếp
- 3 Phòng tắm
- 4 Giường có tủ chứa
- 1 Phòng tắm
- 2 Bếp
- 3 Phần trên: giường  
Phần dưới: phòng thay đồ

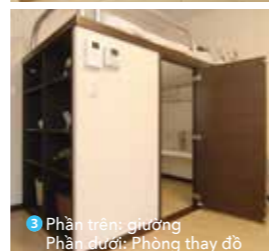
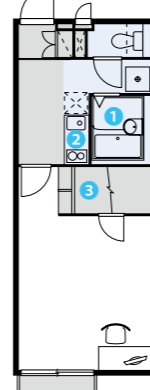
## LEPIDO

Chất liệu gỗ - Chất liệu cốt thép - Nhà thép

Là thiết kế đơn giản sắp đặt tủ chứa dung lượng lớn dưới giường.



[Ví dụ sơ đồ phòng]



- 1 Phòng tắm
- 2 Bếp
- 3 Phần trên: giường  
Phần dưới: phòng thay đồ

3 Phần trên: giường  
Phần dưới: Phòng thay đồ

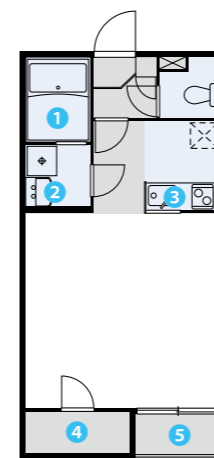
## LEOCOMFORT

Chất liệu gỗ - Chất liệu cốt thép

Thật thích với gian bếp rộng và phòng thay đồ có thể chứa thật nhiều quần áo.



[Ví dụ sơ đồ phòng]



3 Bếp kiểu đối mặt

- 1 Phòng tắm
- 2 Bồn rửa mặt độc lập
- 3 Bếp kiểu đối mặt
- 4 Phòng thay đồ
- 5 Ban-công bên trong

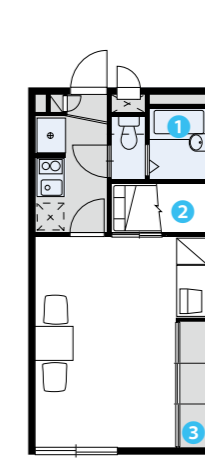
## CON-GRAZIA

Chất liệu gỗ - Chất liệu cốt thép

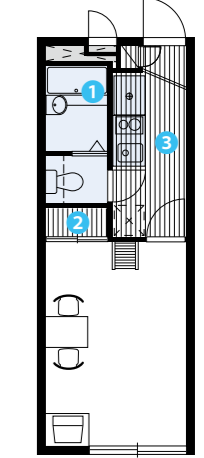
Tiện lợi với kiểu giường mà dưới giường có tủ chứa và kiểu gác lửng có thể sử dụng không gian sống một cách rộng rãi.



[Ví dụ sơ đồ phòng] (Kiểu giường có tủ chứa)



[Ví dụ sơ đồ phòng] (Kiểu gác lửng)



- 1 Phòng tắm
- 2 Tủ
- 3 Góc lửng

- 1 Phòng tắm
- 2 Giường có tủ chứa
- 3 Tủ

### Các thiết bị chủ yếu khác trong phòng

Giới thiệu thiết bị có trong phòng.



Phòng thay đồ



Bồn rửa mặt độc lập



Bồn cầu rửa nước ấm tự động



Máy hút gió làm thoáng khí phòng tắm

\* Khác nhau tùy kiểu nhà.

### Thiết bị mới nhất

#### Leo Remocon

Có thể điều khiển đồ điện được trang bị trong phòng từ điện thoại thông minh hay máy tính bảng. Có thể bổ sung để điều khiển cả đồ điện quý khách đem đến chứ không chỉ đồ điện đã gắn sẵn.

\* Chỉ đáp ứng một phần.



#### Leo Lock

Khóa thông minh có thể khóa, mở cửa bằng điện thoại thông minh hay thẻ IC. Có thể kiểm tra tình trạng đóng mở khóa cửa phòng bằng ứng dụng, và có thể khóa bằng thao tác từ xa.

\* Chỉ đáp ứng một phần.



Hình ảnh máy móc



**Đồ gia dụng, đồ điện**

Kèm đồ nội thất, đồ điện nên chuyển nhà thoải mái. Có thể hạn chế chi phí ban đầu để bắt đầu cuộc sống mới.

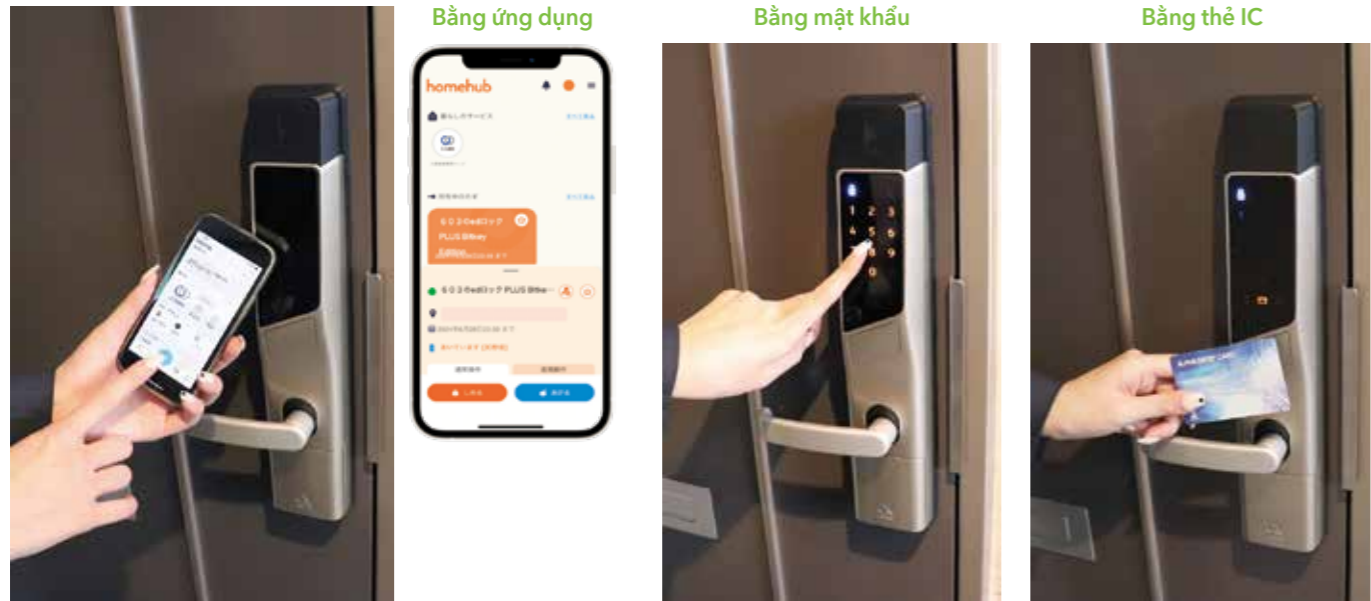


Phòng kèm đồ nội thất, đồ điện chỉ có ở Leopalace 21

Tivi Rèm cửa Bàn \*Khác nhau tùy kiểu nhà.  
 Máy điều hòa Máy giặt Tủ lạnh Lò vi sóng  
 \*Cấu trúc của thiết bị, đồ dùng khác nhau tùy nhà.

**Khóa thông minh**

Có thể mở khóa bằng ứng dụng điện thoại thông minh hoặc mật khẩu! Không cần đem theo chìa khóa. \*Tinh trang lắp đặt khác nhau tùy phòng.



Bảng ứng dụng

Bảng mật khẩu

Bảng thẻ IC

**An ninh**

Quý khách lần đầu tiên sống một mình hay quý khách nữ giới có thể an tâm sinh sống nhờ an ninh đầy đủ.

\*Tinh trang lắp đặt các loại thiết bị an ninh khác nhau tùy nhà.



Cổng khóa tự động

Camera phòng chống tội phạm

Chuông cửa có màn hình

Chìa khóa

Kính phòng chống tội phạm (Tầng 1)

Được lắp đặt cổng khóa tự động, chuông cửa có màn hình.

Lắp đặt camera phòng chống tội phạm trong khuôn viên, giám sát - ghi lại người đột nhập và người khách nghỉ.

Có thể kiểm tra người lui tới.

Sử dụng khóa chắc chắn với việc bê khóa hay phá khóa.

Phòng chống đột nhập nhờ thiết bị trợ cấp v.v. bằng cách nâng cao tính phòng chống tội phạm của kính.

**SERVICE & SUPPORT**

Luôn an tâm cả trước khi vào ở lẫn khi đang ở.

**Giới thiệu đời sống thoải mái**

Dịch vụ thoải mái sau khi sống

**Thi công kháng khuẩn**

Kháng khuẩn toàn bộ phòng trước khi quý khách vào ở! Kháng khuẩn mọi ngóc ngách trong phòng từ góc tủ cho đến giường ngủ. Hỗ trợ cuộc sống mới thoải mái.

**Thi công kháng khuẩn**

Thành phần chính trong thuốc kháng khuẩn sử dụng chiết xuất thực vật thân thiện với cơ thể. Sảng khoái với mùi hương dễ chịu lan tỏa trong phòng.

**18.040 yên** (bao gồm thuế) ~

\*Nhà 1 LDK trở lên và 40m<sup>2</sup> trở lên là 23.540 yên (bao gồm thuế).

**Thi công kháng khuẩn và quang xúc tác**

Bao phủ đồ nội thất và chất liệu bên trong bằng quang xúc tác sinh ra năng lượng khi ánh sáng chiếu vào. Phát huy hiệu quả như lọc không khí, khử mùi, biện pháp chống bệnh văn phòng, kháng khuẩn, kháng vi-rút v.v...giúp môi trường trong phòng dễ chịu hơn

**23.760 yên** (bao gồm thuế) ~

\*Nhà 1LDK trở lên và 40m<sup>2</sup> trở lên là 34.870 yên (bao gồm thuế).

**Dịch vụ bán đồ**

Có thể chuẩn bị đầy đủ các sản phẩm cần thiết cho sinh hoạt.

Quý khách có thể mua bộ đồ gia dụng hằng ngày gồm vật dụng cần thiết cho sinh hoạt và bộ chăn mền, giàn phơi đồ, cho đến các loại đồ điện cùng một lúc với khi ký hợp đồng thuê phòng. Vui lòng liên hệ với nhân viên để biết thêm về các dòng sản phẩm. Hơn thế nữa, chúng tôi có thể chuyển đến phòng trước khi quý khách vào ở. (Tổn phí)



Bộ phòng chống tai họa THE SECOND AID

Bộ sản phẩm chuẩn bị cho cuộc sống mới an tâm hơn.

Bộ 4 khăn theo kiểu khách sạn

Bộ 7 món gồm chăn có tác dụng của tia hồng ngoại

Cây phơi đồ

Ấm đun nước siêu tốc

\*Có một số nhà không có dây phơi đồ v.v. Vui lòng chắc chắn xác nhận nhà quý khách dự định vào ở chỗ để đặt hay không, chiều rộng thế nào v.v. Nhà không có chỗ để đặt, kích thước không tương ứng thì không thể sử dụng.  
 \*Các dòng sản phẩm có thể thay đổi mà không báo trước. Rất mong quý khách thông cảm.

**L-Club Off**

Dịch vụ ưu đãi chuyên dành cho khách vào ở của Leopalace 21 (550 yên (bao gồm thuế) ~ / tháng)\*



Dịch vụ ưu đãi chuyên dành cho khách hàng vào ở có thể sử dụng các dịch vụ trong khách sạn được yêu thích, lễ quán nổi tiếng, cơ sở giải trí, khu ẩm thực v.v. với giá có lợi. Quý khách có thể sử dụng tại hơn 200.000 cơ sở trong và ngoài nước Nhật.

\* Tất cả hình ảnh chỉ mang tính chất minh họa.  
 \* Tất cả nội dung đăng tải là thông tin ở thời điểm 4/2023. Nội dung có thể thay đổi nên quý khách vui lòng thông cảm.  
 \* Có thể sử dụng gói thuê thông thường: 550 yên (bao gồm thuế) / tháng, gói ngắn hạn: 22 yên (bao gồm thuế) / ngày.

Tại 22.000 khách sạn, lễ quán trên toàn nước Nhật **GIẢM tối đa 80%**

Sử dụng nhà hàng khách sạn nổi tiếng và nhà hàng dùng bữa tối cao cấp đáng ngưỡng mộ với mức giá **ưu đãi cho thành viên**

Tại khoảng 40.000 nhà hàng ẩm thực trở lên hay giao pizza tận nhà v.v. trên toàn nước Nhật **GIẢM tối đa 50%!**

Sử dụng các cơ sở thể thao hay các câu lạc bộ thể thao trên toàn nước Nhật với mức giá **ưu đãi cho thành viên**

Sử dụng khoảng 300 rạp chiếu phim với mức giá **ưu đãi cho thành viên**

Tại khoảng 1.000 công viên giải trí, công viên chủ đề trên toàn nước Nhật **GIẢM tối đa 65%!**

Dịch vụ cho thuê xe trên toàn nước Nhật **GIẢM tối đa 55%!**

Sử dụng các tiệm làm đẹp và khách sạn làm đẹp trên toàn nước Nhật với mức giá **ưu đãi cho thành viên**

\*Số tiền hiển thị "(bao gồm thuế)" ở trên là bao gồm 10% thuế tiêu thụ. Trường hợp tỉ lệ thuế tiêu thụ thay đổi thì chúng tôi xin phép áp dụng tỉ lệ thuế sau khi thay đổi.



SERVICE & SUPPORT

Có thể đổi giấy dán tường miễn phí!

MYDIY  
TRYDIY

Nhà thuê mà có thể đến mức này!

Chúng tôi khuyến khích cả tùy chọn tốn phí!

1. Biến căn phòng theo sở thích của mình hơn nữa!

Tùy chọn giấy dán tường. 5.500 yên (bao gồm thuế)

Có thể kết hợp 2 loại giấy dán tường để biến căn phòng theo sở thích của mình hơn nữa.



2. Nếu chỉ đổi giấy dán tường của 1 mặt thì thiếu thiếu!

Dịch vụ đổi - bổ sung giấy dán tường 48.400 ~ 137.940 yên (bao gồm thuế)

Quý khách có thể chọn giấy dán tường theo sở thích từ giấy dán tường nhà vệ sinh cho đến 4 mặt tường phòng + trần nhà. Trường hợp đổi loại giấy dán tường thì cần 2.200 yên (bao gồm thuế) riêng.

Vui lòng xem trang web để biết thêm thông tin về my DIY



myDIY

Có thể thay đổi miễn phí 1 mặt giấy dán tường của phòng mà quý khách vào ở. Có thể đổi sang loại giấy dán tường yêu thích từ khoảng 100 loại giấy dán tường, quý khách có thể tận hưởng nội thất trọn vẹn theo sở thích của mình dù là nhà thuê.



tryDIY

Có thể dán tường hay sơn tường, gắn kệ bằng đinh vào tường đã thay đổi bằng my DIY nên không cần phải khôi phục nguyên trạng khi trả nhà.

Dán tường OK!



\* Hình ảnh chỉ mang tính chất minh họa. Có trường hợp tùy loại giấy dán tường mà chương trình kết thúc. Vui lòng liên hệ của hàng để biết thêm chi tiết.  
\* Số tiền hiển thị "(bao gồm thuế)" ở trên là bao gồm 10% thuế tiêu thụ. Trường hợp tỉ lệ thuế tiêu thụ thay đổi thì chúng tôi xin phép áp dụng tỉ lệ thuế sau khi thay đổi.

Sơn OK!



Gắn kệ, đóng đinh ghim OK!



\* Có điều kiện khi sử dụng my DIY. Vui lòng liên hệ để biết thêm chi tiết.

LEONET

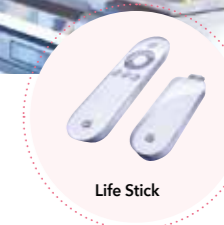
LEONET là dịch vụ trực tuyến dành cho quý khách vào ở. Cuộc sống thoải mái với đầy đủ tiện nghi



Danh sách dịch vụ

Chỉ cần kết nối thiết bị chuyên dụng LEONET là Life Stick với tivi là có thể thưởng thức giải trí trọn vẹn!!

Đầy ắp các ứng dụng và dịch vụ có thể tận hưởng cuộc sống trên LEONET. Quý khách có thể sử dụng Life Stick miễn phí.



INTERNET

Chỉ cần quý khách ký hợp đồng gói internet (tốn phí) là có thể sử dụng internet (Wi-Fi). Chúng tôi cung cấp gói ưu đãi khi đăng ký kèm dịch vụ video.

U-NEXT + Tạp chí

Với hợp đồng gói Internet, Quý khách có thể xem không giới hạn hơn 260 nghìn bộ phim, thỏa thích đọc hơn 170 loại tạp chí! \*1

&Leo

Có thể kiểm tra ngay các thông tin khu vực không thể thiếu trong cuộc sống thường ngày như ngày thu gom rác v.v. và các thông tin về phòng ốc, hợp đồng v.v.

Mua sắm

Đây là trang mua sắm cung cấp các sản phẩm đã được tuyển chọn khắt khe từ các sản phẩm đa dạng của các nhà sản xuất được yêu thích. Quý khách có thể sử dụng bằng Life Stick, máy tính, điện thoại thông minh.

\*1 Quý khách không thể sử dụng dịch vụ xem không giới hạn các tác phẩm thông thường và đọc tạp chí không giới hạn U-NEXT nếu không tham gia gói dịch vụ thông thường, gói dịch vụ cơ bản.  
\*2 Có khi thay đổi nội dung đăng tải mà không báo trước.  
\*Tùy theo phiên bản OS v.v. mà có trường hợp quý khách không thể xem hoặc nghe v.v. bằng cách sử dụng máy tính, điện thoại thông minh, máy tính bảng.

&Leo

Sống cùng "& LEO".

Ứng dụng "& LEO" chuyên dành cho khách vào ở. Mỗi ngày tiện lợi hơn, vui vẻ và có lợi hơn.



\* Có khi thay đổi nội dung mà không báo trước. \* Có dịch vụ tốn phí tùy vào nội dung.

Nơi sống

Kiểm tra - Thay đổi thông tin đăng ký  
Chỉ cần đăng nhập vào ứng dụng, quý khách có thể kiểm tra nội dung hợp đồng cho thuê, và làm các loại thủ tục thay đổi thông tin đăng ký.

Đơn xác nhận các chỗ hư hỏng khi vào ở  
Có thể tiến hành báo cáo những vết trầy xước, vết bẩn đã có từ trước khi quý khách ký hợp đồng vào ở từ ứng dụng một cách đơn giản.

Thông tin thu gom rác  
Có thể kiểm tra ngày thu gom rác của khu vực nơi sinh sống như ngày thu gom rác đốt được, rác không đốt được, rác tái nguyên tiếp theo là vào thứ mấy.

Hỗ trợ qua chat  
Tư vấn qua chat khi gặp khó khăn!  
Câu hỏi liên quan đến phòng và LEONET sẽ được trả lời bằng AI.

Ưu đãi dành cho khách vào ở

Cung cấp dịch vụ chỉ dành cho khách vào ở như L-Club Off, giảm giá các loại, thông tin chương trình khuyến mãi, dịch vụ khuyến dùng v.v.

\* Có khi ưu đãi thay đổi, kết thúc mà không báo trước nên quý khách vui lòng thông cảm.

LEONET

Nội dung "có thể tận hưởng mỗi ngày"  
Chúng tôi cung cấp nội dung chỉ dành cho khách đang ở nhà thuộc hệ thống Leopalance 21. Quý khách có thể tham gia chương trình khuyến mãi tặng quà!

Chương trình khuyến mãi chỉ dành cho khách đang ở nhà thuộc hệ thống Leopalance 21.

Quý khách có thể tham gia chương trình khuyến mãi đặc biệt chỉ dành cho khách vào ở như chương trình tặng quà trúng quà tặng lớn v.v.

Câu hỏi liên quan đến LEONET  
Quý khách có thể kiểm tra cách kết nối và cách ký hợp đồng của Life Stick bằng video và Q&A.

Hợp đồng gói Internet  
Có thể làm thủ tục ký hợp đồng (hủy hợp đồng) gói Internet một cách đơn giản.  
\* Chỉ dành cho Android, iOS vui lòng sử dụng từ web.

Phòng chống tai họa

Thông tin về thiên tai  
Quý khách có thể kiểm tra thông tin lán nạn, cảnh báo, tin cần chú ý của khu vực đã cài đặt, thông tin hữu ích trong phòng chống tai họa v.v.

Liên lạc với gia đình  
Khi xảy ra thiên tai, quý khách có thể nhanh chóng gửi tin cho gia đình về tình trạng an toàn của mình và địa điểm hiện tại v.v.

Thiết hại nhà ở  
Trường hợp phát sinh thiệt hại tòa nhà, quý khách có thể liên hệ từ ứng dụng.

Cài đặt & LEO từ đây

App Store | Google Play

Gói Internet

Gói dịch vụ thông thường 3.630 yên (bao gồm thuế) / tháng

Cùng tận hưởng dịch vụ Internet và giải trí! Gói cơ bản của Leopalance.

INTERNET

Internet sử dụng không giới hạn  
(Có thể kết nối Wi-Fi)

U-NEXT

U-NEXT + Tạp chí

Xem không giới hạn các tác phẩm & không giới hạn\*1  
Đọc tạp chí không giới hạn\*1

Hỗ trợ thiết lập an tâm

Có thể trao đổi với người phụ trách chuyên môn\*2

Khuyến dùng!

• Chúng tôi cũng cung cấp gói Light Plan có thể ký hợp đồng cùng lúc với hợp đồng thuê phòng (2.640 yên (bao gồm thuế) / tháng).

\*1: Quý khách vui lòng sử dụng điện thoại thông minh hoặc máy tính để sử dụng dịch vụ "Đọc tạp chí không giới hạn". Các tác phẩm truyền tranh, tiểu thuyết nhẹ không thuộc đối tượng đọc không giới hạn.  
\*2: Quý khách có thể trao đổi bằng điện thoại với người phụ trách chuyên môn những vướng mắc như cài đặt máy tính, điện thoại thông minh, cài đặt máy móc khác (máy in, máy chơi game v.v.)  
\*Quý khách sử dụng đường truyền ADSL / ISDN có thể sử dụng internet miễn phí.  
\*LEONET là dịch vụ có lợi nhất cho khách hàng. Tốc độ sử dụng internet v.v. có khi bị giảm do môi trường sử dụng hay thời gian sử dụng của quý khách.  
\*Loại và giá gói Internet sẽ khác nhau tùy vào phương thức ký hợp đồng lúc thuê phòng. Vui lòng liên hệ khi ký hợp đồng nhà để biết thêm chi tiết.

\*Tất cả nội dung đăng tải là thông tin ở thời điểm 4/2023. Nội dung có thể thay đổi mà không báo trước.  
\*Có dịch vụ tốn phí tùy vào nội dung.  
\*Số tiền hiển thị "(bao gồm thuế)" ở trên là bao gồm 10% thuế tiêu thụ. Trường hợp tỉ lệ thuế tiêu thụ thay đổi thì chúng tôi xin phép áp dụng tỉ lệ thuế sau khi thay đổi.  
\*Sắp xếp phòng ảnh chỉ mang tính minh họa.  
\*Số đồ phòng, thiết bị được trình bày là các ví dụ tiêu biểu. Thực tế tùy vào tòa nhà mà có thể thay đổi nên mong quý khách thông cảm.

Vui lòng xem trang web hoặc tập san để biết thêm thông tin về LEONET

